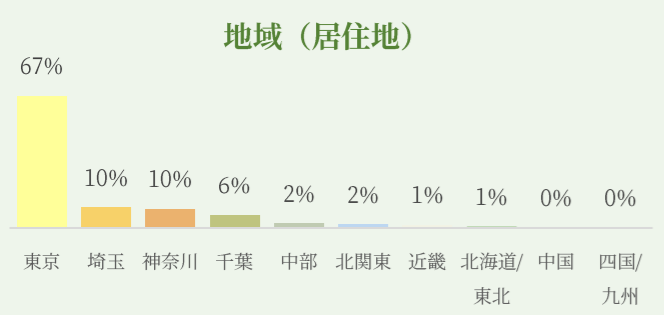
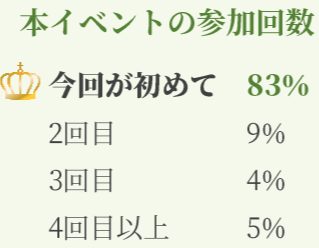
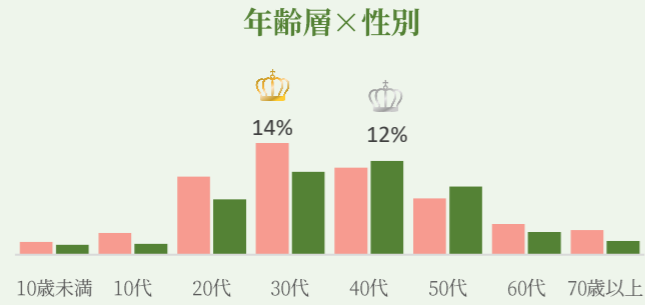
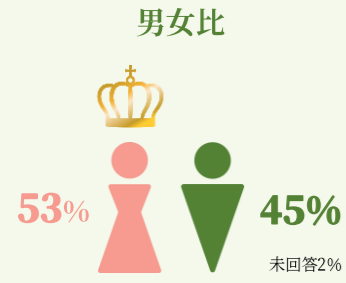


## 来場者プロフィール



**<出典>**  
「GTFグリーンチャレンジデー2022 in 新宿御苑」に参加した34,915人を対象に実施。母数は812人。

## メディア露出

### ■ 共催メディア

情報番組・ニュース番組を中心に、GTFグリーンチャレンジデーの取り組みやイベントの様子が放映

- \* TOKYO FM 「川崎鷹也MAGIC NOTE」
- \* TBS 「王様のランチ」
- \* TOKYO MX 「堀潤モーニングFLAG」「堀潤モーニングFLAG」「MX NEWS FLAG」

### ■ WEBメディア

ライフスタイルやファッション系のウェブマガジンで、イベントの様子を取り上げていただきました。

<一例> Life Hugger、サステナブル・ブランドジャパン、Do well by doing good

## 過去のオフィシャルパートナー・出展社一例

RHトラベラー、愛知県額田郡幸田町、アクアクララ、アゼリーグループ、アップフロントクリエイト、いすゞ自動車、伊藤園、今吉製茶、ウィファブリック、ウェザーニューズ、上嶋爽緑園、エコストアジャパン、エコツーリズム推進全体構想認定地域、エス・ワイ・エス、F-WAVE、NPO法人FBO、オーエス、ORGAR'S、大川市、大塚製薬、大植商工会、環境向学、環境省、紀文食品、協栄産業、共走、熊本県市長会、倉元製作所、グリーンエイト、群馬県沼田市、Kokage Kitchen、古田士会計、コープみらい、Support Our Kids、さわやま農場、ジェイクルーズ、シチズン時計、小学館、白河産業、新宿区、新宿区福島県人会、新宿氷業、関彰商事、全日本空輸、太陽油脂、TACO RiCO、伊達水蜜園、TBSホールディングス、テンワス、TOKYO MX、東京ガス、東京商工会議所、東京地下鉄、東京電力、東京都あきる野市、東京都赤十字血液センター、東京フード、鳥取県倉吉市、長野県伊那市、長野県軽井沢町、日本酒サービス研究会・酒匠研究会連合会、日本損害保険協会、日本ホテル、日本郵便、ニュートリション・アクト、農民運動全国連合会青年部、ノーリツ鋼機、ハーメック、八芳園、ピーススタイル、東日本電信電話、東日本旅客鉄道、ビッグホリデー、ふくしまオーガニックコットンプロジェクト、福島県、福島県岩瀬郡天栄村役場、NPO法人Blue Earth Project、フルサトサービス、ブルボン、ブレイン、星キャンブ、ボンベイバザー・ロータスバケット、マッシュピューティエラボ、マツダ、みちのくマルシェ、三菱商事、宮岡園、Mellow、ヤマハピアノサービス、リコー、レーサム、レッドハウスコーポレーション、ワンピース 他

※過去のプログラムや実施報告書はこちらからご覧ください。 <https://gtfweb.com/gcd2022/support.html#history>



## ブース出展／オフィシャルパートナー／会期中の見学に関するお問合せ

GTFグレートウキョウフェスティバル実行委員会（GTF事務局）  
102-0083 東京都千代田区麹町2-12-6 ミツリ麹町ビル4階

☎ 03-3222-6262 ✉ [gtf@jidai.or.jp](mailto:gtf@jidai.or.jp) 📱 @GTFsince2002 🌐 [gtfweb.com/gcd2022/](https://gtfweb.com/gcd2022/)



※このご案内は再生紙を使用しています。



～地球に優しいライフスタイルをはじめよう！～



# GTFグリーンチャレンジデー 2023 in 新宿御苑

## つなげよう、支えよう 森里川海

## オフィシャルパートナー ブース出展社 募集のご案内



「GTFグリーンチャレンジデー 2023 in 新宿御苑」では、イベント趣旨に賛同し、ご協賛または出展いただける企業・団体を広く募集しています。

## GTFグリーンチャレンジデー 3つの特徴

### 環境省との共催事業



【共催予定】環境省、新宿区、2030 生物多様性枠組実現日本会議、TOKYO FM、TBSホールディングス、TOKYO MX

### SDGs・環境活動を市民に直接PRできる



企業・自治体が環境活動を直接市民にPRしています。2022年は約3万5千人の市民（ファミリー層）にご参加いただきました。

### 都会のオアシス『新宿御苑』が会場



国有の日本に3つ存在する国民公園（他は皇居外苑、京都御苑）。新宿御苑で環境活動をPRできるのは本イベントのみ。

## GTFグリーンチャレンジデー2023 in 新宿御苑 開催概要

開催日	2023/11/04(土)～2023/11/05(日)
開催時間	10:00～16:00（開園時間9:00） ※雨天決行、荒天中止
会場	新宿御苑内 風景式庭園
参加	無料（新宿御苑入園料別途）
主催	GTFグレートウキョウフェスティバル実行委員会
共催	環境省/2030生物多様性枠組実現日本会議/新宿区/TOKYO FM/TBSホールディングス/TOKYO MX
主管	特定非営利活動法人次代の創造工房

日本庭園では 菊花壇展が同時開催



毎年約1万人/日に来場



# GTF グリーンチャレンジデー2022 in 新宿御苑とは?

生物多様性条約第10回締約国会議(COP10)が名古屋で開催された2010年より、「一人ひとりが地球に優しい行動(=グリーンチャレンジ)に取り組むこと」の必要性を感じ、企業・自治体・団体・市民のグリーンチャレンジを応援し、一人ひとりがグリーンチャレンジに取り組むきっかけを創る(意識変容・行動変容)イベントとして、「GTFグリーンチャレンジデー」を開催しています。

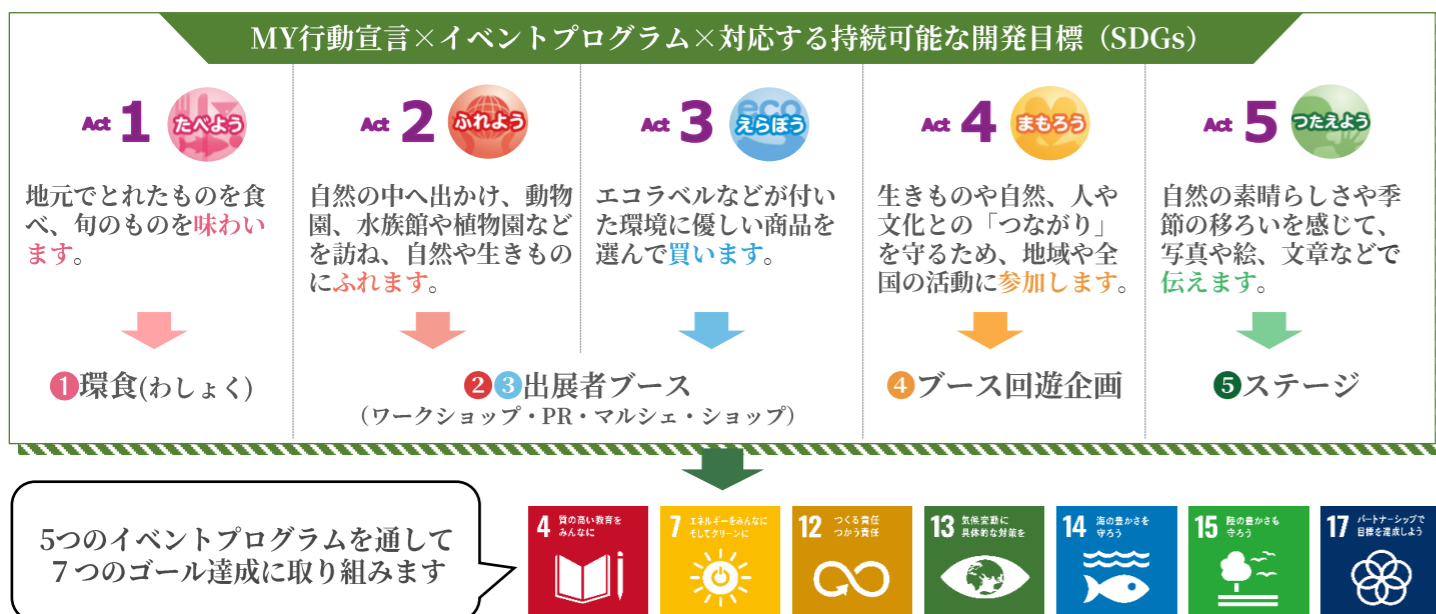


都会のオアシスとも呼ばれ、豊かな自然や生きものとのつながりを体感できる国民公園「新宿御苑」をイベント会場に、官公庁・自治体・企業・NPO・学校などが集い、各ブースやステージなどから、各々のSDGs、環境活動の取り組みを、若年層・ファミリー層を中心に直接PRしています(2022年動員数:3万4915人)。

## プログラム構成と持続可能な開発目標 (SDGs)

本イベントを通して、市民一人ひとりに、日常の中で生物多様性とのかかわりを認識し、身近なところから、地球に優しいアクション「グリーンチャレンジ」を始めていただくために、国連生物多様性の10年日本委員会が定めた5つの「MY行動宣言」に沿ってプログラムを構成しています。

また、本イベント全体を通して、SDGsの17の目標のうち、7つの目標達成を目指しています。



## 「GTFグリーンチャレンジデーに期待すること」

本イベントが開催される新宿御苑は、まさに都会のオアシスであり、さまざまな生き物が暮らしています。生物多様性の保全において、生き物たちが暮らしている環境を守っていくことはとても大切です。

環境省では、生物多様性の損失を食い止め、回復させるネイチャーポジティブというゴールに向け、2030年までに陸と海の30%以上を健全な生態系として効果的に保全する目標である「30by30(サーティ・バイ・サーティ)」目標の達成を目指しています。この目標達成のためには、国立公園等の保護地域の拡充だけではなく、里地里山や企業有林等の生物多様性保全に貢献している場所も30%に組み込み、企業・自治体・NPOを始め国と地域の力を結集させ日本全体が一丸となって取り組むことが重要です。健全な生態系は生物多様性だけではなく、気候変動問題や災害にも強い国土の安全保障の基盤でもあります。

このグリーンチャレンジデーが、地域の皆様が集う機会として、森里川海の恵みを感じ生物多様性や気候変動などの課題に向けて皆が学び繋がり合う場所になることを期待しております。



奥田直久様  
(前環境省自然環境局長)



動画はこちらから

# オフィシャルパートナーのご案内

本イベントをさ支えてくださる企業・団体を募集します。社会的意義の高いイベントへの参画を通じ、貴社/貴団体の環境活動やSDGs活動のPR、ブランディング、新規顧客の獲得、認知度向上、関係人口の創出・拡大、CSRやCSV活動のPR等、消費者と直接交流できる貴重な機会としてお役立て下さい。

		ゴールド 500万円	シルバー 300万円	ブロンズ 100万円	備考
ロゴ/ 社名露出	イベント公式サイト	○ (上位表記/リンク)	○ (リンク)	○	
	紙媒体/場内看板	○ (上位表記)	○	○	
	社名読み上げ	○	○	○	ステージのオープニング・エンディングでMCよりご紹介。
	スポンサー賞	○	-	-	フォトコンテスト参加者に、抽選で貴社名冠の賞を授与します。
サンプリング	貴社商品等	○	-	-	
環境・SDGs 活動PR	PRブース	テント2張	テント1張	-	テントサイズ:W5.4×W3.6m
	PRタイム	3分×2日	3分×1日	-	ステージ上で、貴社活動をPR頂けます。
	SNS配信	○	○	-	貴社環境活動取材し、記事にして公式noteで配信します。
ご招待	協賛社の集い	○	○	○	協賛社の集いには、環境省、参加自治体、協賛各社が参加致します。

※資金協賛のほか、イベント用テントやレンタルキッチンカーなどのご提供を頂く物品スポンサー、交通広告、マスメディア、WEB&SNSなどイベントを広めて下さる広告協賛も募集しています。詳細資料ご希望の方は、事務局 [gtf@jidai.or.jp](mailto:gtf@jidai.or.jp) までご連絡下さい。またご協賛対価については、上記以外のご要望もお伺い致します。

## ブース出展のご案内

ワークショップ・展示・販売・飲食などを通じ、それぞれのグリーンチャレンジの取り組みをPRしていただける企業・団体もあわせて募集します。

内容	出展プラン	ブース出展A	ブース出展B	ブース出展C (自治体・教育機関など)	ブース出展D★ (小規模農家など)
テントサイズ		W5400×D3600		W3600×D2700	
イメージ					
1テントあたりの出展社数		1	2	2	2
1出展社あたりのスペース		W5400×D3600	W3600×D2700	W2700×D1800	W2700×D1800
机		3	1	1	1
パイプ椅子		6	2	2	2
出展料 税別	定価	50万	30万	10万	登録料2万円 2日間売上の10%
	早割 ※8/10までに申込	40万	24万	8万	登録料1万円 2日間売上の10%
ブース展開案		<ul style="list-style-type: none"> <li>自然環境や生物多様性保全活動、環境に関するSDGs活動の報告やPR</li> <li>環境配慮型の商品やサービスのPRや販売・旬な農産物の販売</li> <li>自然の恵みに触れる各種ワークショップ・セミナー、自然・観光資源の魅力発信 など</li> </ul>			

★旬な青果物の販売を行う小規模農家(従業員数20人以下)、又は環境に配慮した製品を販売する個人事業主や小規模企業(従業員数5人以下)が対象。  
※ブース基本セット以外の会場施工費、制作費、ブース運営費は上記費用に含まれません。別途お見積り致します。  
※アルコール飲料の販売とサンプリング、募金活動、ガスの使用は、新宿御苑使用上の規定により禁止です。  
※ご遠慮頂いている業種:宗教、風俗、ねずみ講、マルチ商法等(アダルト、出会い系、消費者金融、ギャンブル) その他協賛に関して、主催者と協議相談とさせていただきます。イベント趣旨から外れる内容のブース出展はお断りしております。